

まいど!

元 気 組 合

Vol. 8

大阪府鍍金工業組合

地場産業として地域経済を支えるため
組合員企業の技術向上、品質向上を支援



森脇 隆 理事長

▶ 組合について

当組合のスタートは、大正7（1918）年9月に創設された、大阪鍍金同業組合にさかのぼります。その後、数度の改組を経て、昭和47年5月、中小企業近代化促進法や中小企業近代化資金助成法等によって税制、金融面での支援措置が整備されたことを受け、それまでの大阪鍍金工業協同組合を現在の大阪府鍍金工業組合に改組し、現在に至っています。平成29年には組合創立100周年記念誌を発刊しました。

▶ 主な組合業務・事業

当組合では、組合員企業に対し、主に以下の6つの支援業務を行っています。

①組合員企業の経営安定と会員拡充による組織強化
当業界において、資金調達は経営上最も重要な事項と捉え、行政や金融機関からセーフティネット保証や経営安定関連保証などの情報収集に努め、組合員に情報提供することで経営安定化を図っています。また組合組織の重要性を周知し、組合・賛助・準会員の加入促進を図り、組合員の拡充に努めています。

②環境対策への取り組み・情報提供と支援

土壌汚染対策や排水基準等、環境問題については大阪府、大阪市の指導・助言を受けて積極的に取り組んできました。行政と組合役員ならびに支部担当役員による排水規制行政指導会議を開催し、排水規制の現状と今後の課題について実態を把握、組合員への自主的な環境保全対応の啓発と支援を行っています。

③人材育成・後継者育成の強化

平成5年、大阪府の助成のもと、「大阪高等めっき技術訓練校」を開校しました。カリキュラムは基礎科目・表面処理技術各論・実技研修などの8科目、92単位を1年で学びます。同訓練校ではすでに500人以上の卒業生がめっき業界をはじめ電子・精密等のハイテク産業で活躍しています。また、初心者・現場作業者を対象に、5日間の夜学となる「めっき技術短期講習会」を開催し、各企業におけるエキスパートの養成に努めてきました。そのほか、大阪府職業能力開発協会からの委託事業である「電気めっき技能検定実技試験」を開催し、技能士の拡充を図ることで、企業の後継者育成の援助も行っています。



実習風景



週一回の研修風景

④組合員企業の販路開拓推進と情報伝達の効率化

めっき加工が必要なお客様が、大阪府鍍金工業組合の業者を検索できるWEBサイト「めっき専門街」を立ち上げています。これは、お客様が加工したい素材、サイズなどを選ぶことにより、登録されている組合員企業の中から顧客に最適な業者を紹介するものです。組合員企業のめっき情報が容易に得られる販売促進の場として活用しています。

⑤全国鍍金工業組合連合会等との連携の強化

若手経営者や女性経営者のモラル向上と人材育成、景況・生産額調査に基づいた行政への陳情において全国鍍金工業組合連合会と連携を図り、組織強化を目指しています。また、全国のめっき企業と提携して地位向上に努めるとともに近隣組合（京都府・兵庫県）との連携を強めています。また、新技術の研究ならびに後継者の育成を推進するため、昭和58年7月、青年部組織として「青研会」を設立、現在、会員数は106名を数えます。

⑥技術研究所による技術支援

組合内に技術研究所を設置し、組合員やユーザーからの相談を受け付けるなど、技術支援事業を実施。平成29年度には、組合員企業から延べ112件、めっき加工製品ユーザー企業から延べ

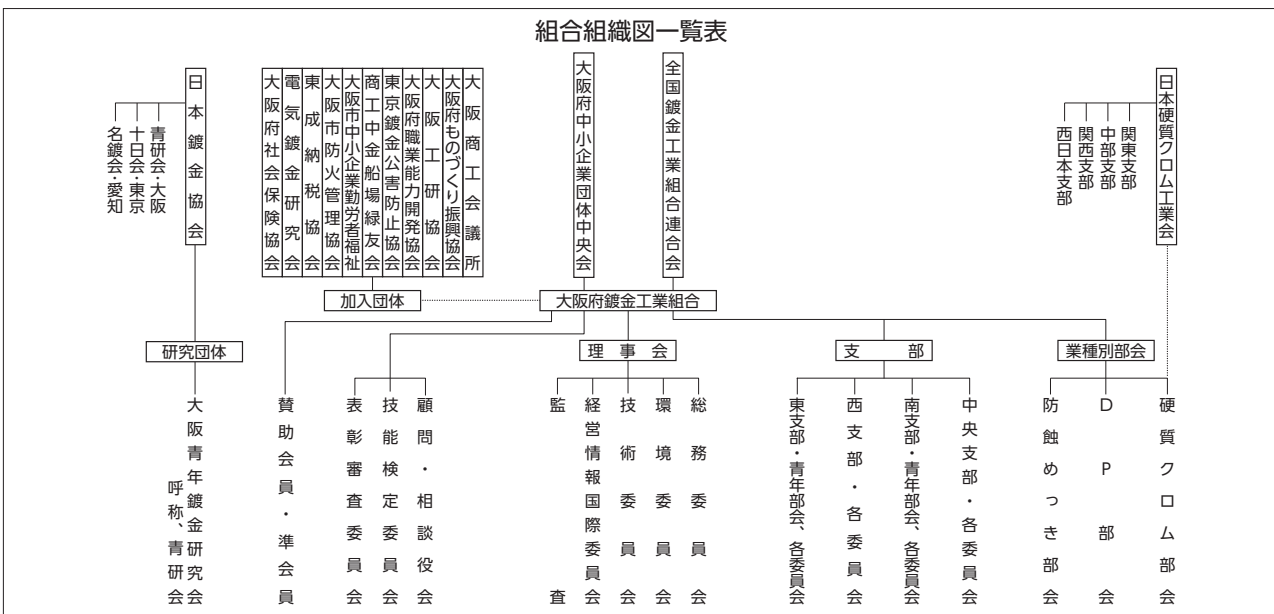
111件の利用がありました

当組合は「平成29年度補正ものづくり・商業・サービス経営力向上補助金」に採択されました。企業向けの同補助金を組合が採択を受けるケースは非常に珍しいものです。昨今、合金めっきなどの高機能・高品質のめっき技術が要求されています。補助金により、めっき業界でまだ普及していない分解能の高い「蛍光X線方式膜厚測定器」を導入し、めっき製品やめっき液の評価・分析の証明書発行等を通じて、組合員企業やそのユーザーの技術向上、品質向上の支援を行う計画です。

▶ 今後の取り組み

大阪府下において、めっき事業者は、地場産業として地域経済を長く支えてきました。しかし、90年代以降のものづくり産業の海外シフトに伴い、近年では事業縮小や後継者難により事業者数が減少、府内のめっき事業者の経営環境は厳しさが増えています。当組合は組合員企業、ひいては地場産業や地域経済を支えるため、めっき事業者の競争力の向上を図り、大幅な能力改善、質的向上を促進する仕組みづくりに今後も取り組んでいきます。

組合組織図一覧表



■大阪府鍍金工業組合

住所：〒537-0025
 大阪府大阪市東成区中道3-1-14
 電話：06-6972-1791
 FAX：06-6971-0298

理事長名：森脇 隆
 組合員数：204社（平成30年4月1日現在）
 創 設：1918（大正7年）9月
 設 立：1972（昭和47年）5月
 業 種：鍍金業